

BLUE HELIX

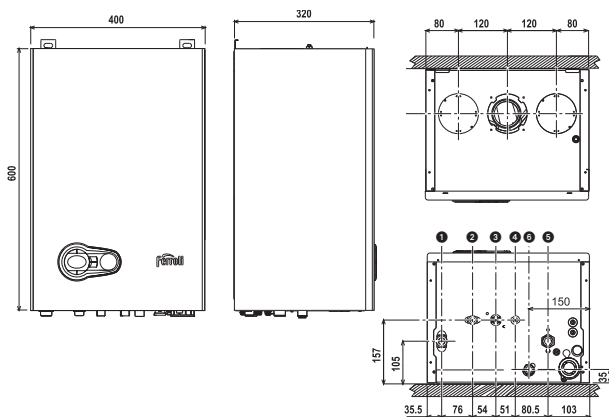


GAS-BRENNWERT-WANDGERÄT

- > Gas-Brennwert-Wandgerät mit werkspatentierten, hocheffizienten Edelstahlwärmetauscher
- > Modulierender Edelstahlbrenner inkl. Lüftereinheit
- > Ultraleichte und kompakte Bauweise
- > Mit integrierter Hocheffizienzpumpe (ErP ready)
- > Kombigerät mit Rohr- in Rohrwärmetauscher aus Edelstahl - dadurch effiziente Trinkwassererwärmung ohne Umwälzpumpe
- > Umschaltventil zur Speicherladung beim Heizgerät
- > Kundenfreundliche Bedienung durch einfache Symbolik des Displays
- > Einfachste Reinigung und Wartung
- > BlueHelix Tech 35A ohne Ausdehnungsgefäß - die BlueHelix vom Typ 25 oder kleiner haben ein integriertes Ausdehnungsgefäß
- > Werkseitig eingestellt auf H-Gas (G20)
- > L-Gas (G25) Düse im Lieferumfang
- > Umrüstung auf Flüssiggas GPL (G31) möglich (Zubehör)
- > Gerät im Karton verpackt



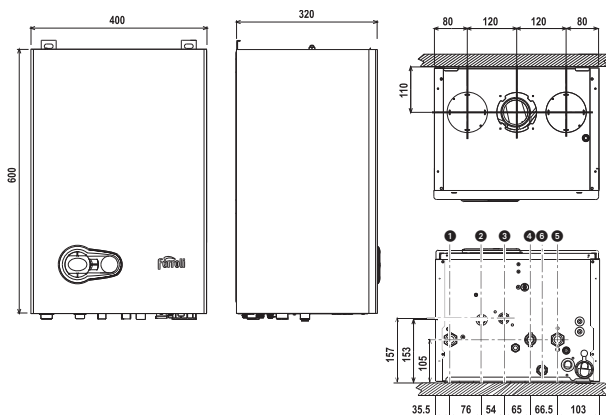
BLUE HELIX PRO 25C (Kombigerät)



Legende

- 1 Heizungsanlauf 3/4"
- 2 Warmwasseraustritt 1/2"
- 3 Gasanschluss 1/2"
- 4 Kaltwasseranschluss 1/2"
- 5 Heizungsrücklauf 3/4"
- 6 Ablauf Sicherheitsventil

BLUE HELIX TECH 25A/35A (Heizgerät)



Legende

- 1 Heizungsanlauf 3/4"
- 2 Speichervorlauf 3/4"
- 3 Gasanschluss 1/2"
- 4 Speicherrücklauf 3/4"
- 5 Heizungsrücklauf 3/4"
- 6 Ablauf Sicherheitsventil

BLUE HELIX		TECH 25A	TECH 35A	PRO 25C
Artikel Nr.		012990	012991	012968
Leistungsbereich				
Nennwärmebelastung	kW	5,8 - 25,0	6,7 - 34,8	5,8 - 25,0
Nennwärmeleistung im Heizbetrieb (80/60°C)	kW	5,7 - 24,5	6,6 - 34,1	5,7 - 24,5
Nennwärmeleistung im Heizbetrieb (50/30°C)	kW	6,2 - 26,5	7,2 - 36,9	6,2 - 26,5
Nennwärmeleistung in der Warmwasserbereitung	kW	24,5	34,1	27,0
Gas-Anschlussdaten				
Gasdüse Erdgas H (G20)	Ø mm	5,0	5,0	5,0
Versorgungsgasdruck Erdgas H (G20)	mbar	20	20	20
Max. Gasdurchsatz Erdgas H (G20)	m³/h	2,64	3,68	2,86
Gasdüse Erdgas L (G25)	Ø mm	5,4	5,4	5,4
Versorgungsgasdruck Erdgas L (G25)	mbar	20	20	20
Max. Gasdurchsatz Erdgas L (G25)	m³/h	3,37	4,26	3,10
Gasdüse Flüssiggas GPL (G31)	Ø mm	4,0	4,0	4,0
Versorgungsgasdruck Flüssiggas GPL (G31)	mbar	50 (37)	50 (37)	50 (37)
Max. Gasdurchsatz Flüssiggas GPL (G31)	kg/h	1,96	2,72	2,11
Umweltdaten				
Effizienzklasse gemäß Richtlinie 92/42/EWG		★★★★		★★★
Emissionsklasse NOx (NOx)		5 (<70mg/kWh)		
Normnutzungsgrad (bei 30%)	%	108,8	108,8	108,8
Abgasverlust bei Pmax	%	2,4	2,4	2,4
Abgasverlust bei Pmin	%	2,0	2,0	2,0
Verluste über Gehäuse bei Pmax	%	0,2	0,2	0,2
Verluste über Gehäuse bei Pmin	%	0,1	0,1	0,1
Abgastechische Daten				
Abgastemperatur bei Pmax	°C	70	70	70
Abgasvolumenstrom bei Pmax	kg/h	40,9	52,3	40,9
Abgastemperatur bei Pmin	°C	60	60	60
Abgasvolumenstrom bei Pmin	kg/h	10,1	11,6	10,1
CO ₂ bei Pmax (Erdgas/Flüssiggas)	%	9,3/10,7	9,3/10,7	9,3/10,7
CO ₂ bei Pmin (Erdgas/Flüssiggas)	%	8,7/9,8	8,7/9,8	8,7/9,8
CO Mittelwert	mg/kWh	20	21	20
NOx Mittelwert	mg/kWh	46	47	46
Verfügbarer Förderdruck	Pa	100	120	100
Abgasanschluss LAS	DN	60/100	60/100	60/100
Technische Daten				
Max. Betriebsdruck Heizung	bar	3	3	3
Max. Betriebstemperatur Heizung	°C	90		
Volumen Ausdehnungsgefäß Heizung	l	10	ohne	10
Max. Betriebsdruck Trinkwasser	bar	–	–	9
Trinkwarmwasserdurchsatz Δt 30K (10°C/40°C)	l/min	–	–	12,9
Effizienzklasse Trinkwarmwasser gem. EN 13203		3		
Schutzart (elektr.)	IP	X5D		
Netzspannung	V/Hz	230/50		
Leergewicht	kg	28	30	29
Abmessungen (HxBxT)	mm	600x400x320		
CE-Produkt-Identnummer		0461CM0988		